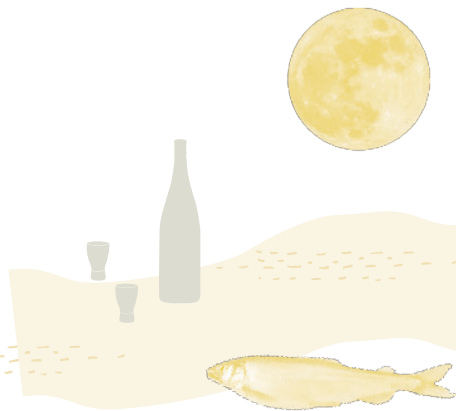


数量限定

仁淀川 神楽と鮎と 酒に酔う



鮎の塩焼き

仁淀川漁業協同組合による鮎の塩焼き。焼きたての鮎を食べる贅沢な時間を存分に味わってください。
※鮎の塩焼きは数に限りがございます。



仁淀川市

仁淀川流域市町村より地元の素材を使った食が勢ぞろいしました。仁淀川で育った鮎や食材を利用した料理をお楽しみいただけます。



鮎と 利き酒コーナー

仁淀川の鮎と一緒に、流域の酒蔵4蔵のお酒を呑みくらべができます。(有料)

TIME SCHEDULE

15:00



吾北清流太鼓 一番風

吾北清流太鼓のチーム。パワーとスピード感あふれる演奏が魅力的で、県内外で活躍中です。

15:30



高知県立伊野商業高校軽音楽部

いの町や高知県内を中心に活動している高知県立伊野商業高校系音楽部は、2年連続高知県軽音楽祭で最優秀賞を受賞し、高知県代表として全国大会に出場するなど活躍中です。

16:30



ちょいふる+いの町音楽青年隊

高知市を中心に管楽器とドラムで活動しているアンサンブルバンド「ちょいふる」と、地元いの町商工会青年部音楽隊の特別編成ライブです。

17:00

参加募集

お酒の力を借りて、普段言えないことを出しちゃおう！

お酒を呑んで
酒んじゃおう～！

当日その場で受付！

17:00 START!
(受付 16:30～)

18:00



モリナオフミ
(フラチナリズム)

フラチナリズムのボーカル、作詞作曲家、いの町観光大使。よさこいチームにも数多く楽曲提供している。テレビでレポーターを務めたり、ラジオでパーソナリティを務めたり、地上波でものまね番組に出演したりとバンド界ナンバー1のマルチロールプレイヤー。

19:00

本川神楽

西日本最高峰の石鎚山を臨むいの町高敷(本川地区)に室町時代から脈々と受け継がれて県内唯一の夜神楽として親しまれています。国指定重要無形民俗文化財に指定されており、その激しさに驚く人も多く、高知を代表する神楽となっております。



無料シャトルバス運行表

※シャトルバスの看板を目印にしてください

15分毎 無料シャトルバス運行 14:30～20:15

JR 伊野駅 → 紙の博物館 → 会場 → JR 伊野駅

JR 伊野駅時刻表

高知方面	時	須崎方面
36	53	14 00 36
41	15	07 57
13	47	59 16 12 31
	51	17 23 51
	20	26 18 20 41
	00	15 19 15 40
	25	20 7 26
	23	37 21 37

とさでん交通伊野駅時刻表

時	はりまや橋・文殊通方面
14	07 49
15	31
16	13 55
17	39
18	24
19	9 54
20	37
21	20

● 特急列車です。