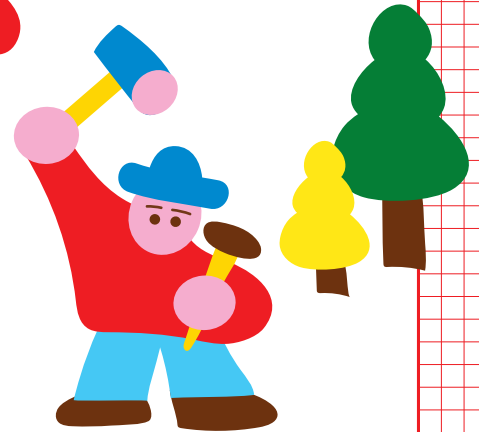
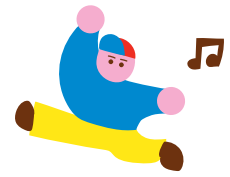


体験の国 ほのほの 王国

honodono oukoku



LIVE

- 10:00 オープニングセレモニー
- 10:30 吾北清流太鼓一番風
- 11:30 AHN UHN (ダンス)
- 12:00 森の〇〇な家アイデア
コンクール表彰式
- 13:00 福島節と渚 (LIVE)
- 14:00 高知カリビアンハーツ
(スティールパン演奏)
- 15:30 子どももち投げ※

※子どももち投げは、小学生以下対象です。
未就学児には安全のため一人保護者付き添い
オッケー!

自然のなかで憧れのお仕事体験や、
働く車に乗るなどの楽しい体験ができます!
地元のおいしい食べ物や、様々なワークショップで
ゆったりと楽しい時間を過ごそう!

ワークショップエリア (一部有料)

いろいろなお仕事を体験できます!

植物屋さん、パン屋さん、キャンドル屋さん、DJ、
手すき和紙職人、アナウンサー、田舎のおばちゃん、歌手、
大工さん、自転車屋さん、木工屋さん、化粧品屋さん、
親子ヨガ体験、アイスクリーム屋さん、ノート屋さん、
はさみ屋さん、クレヨン屋さん、綿あめ屋さん、郵便屋さん、
ボクサー、コーヒー屋さん、プレーパークだんだん etc...



飲食エリア

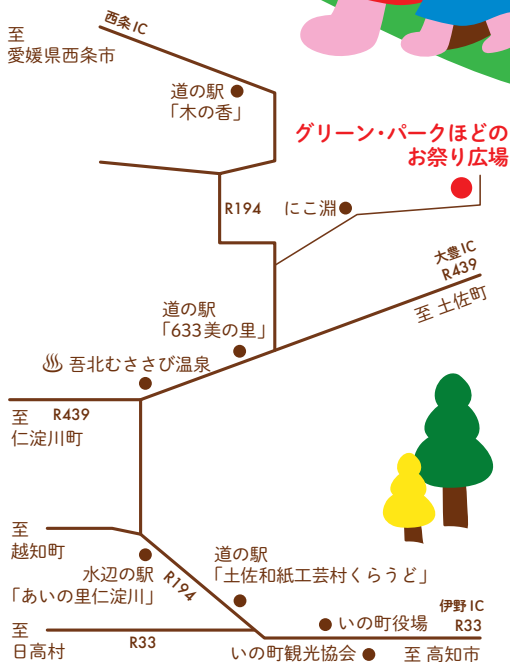
いの町の美味しい
食べ物がたくさん!



働く車エリア

憧れの働く車がやってきます!

バトカー、消防車、救急車、郵便局集荷車、郵便バイク、
トラクターシヨベル、照明車(国土交通省)、建柱車 etc...



Access

グリーン・パークほどの www.gp-hodono.jp

〒781-2511 高知県吾川郡いの町清水上分973 番地 8
tel: 088-867-3705

公共交通機関ではグリーン・パークほどのまでたどり着きません。
自家用車がおすすです。

- ◎ 高知市内よりお越しの場合
高知県庁から西へ → 国道 33 号 → 国道 194 号を北へ (会場まで約 1 時間 30 分)
- ◎ 高知自動車道を利用してお越しの場合
高知自動車道伊野 IC → 国道 33 号 → 国道 194 号を北へ (会場まで約 1 時間)
高知自動車道大豊 IC → 国道 439 号 → 国道 194 号を北へ (会場まで約 1 時間)
- ◎ 松山自動車道を利用してお越しの場合
松山自動車道いよ西条 IC → 国道 11 号 → 国道 194 号を南へ (会場まで約 1 時間)

駐車場について

会場には十分な駐車スペースがございますのでご安心してお越しください。